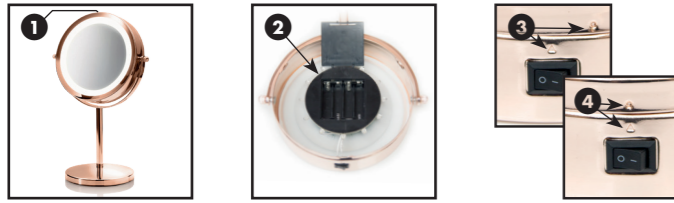


# 1x & 5x MAGNIFYING

ROSE GOLD LED ILLUMINATED COSMETIC &amp; MAKEUP MIRROR™

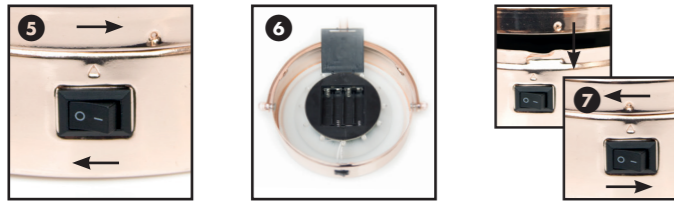
Please read instructions thoroughly and retain for future reference.

## INSTRUCTIONS FOR USE



1. On/Off Switch
2. Battery Compartment
3. Unlocked
4. Locked

## BATTERY FITTING



5. Rotate the 5x magnification mirror anti-clockwise until the arrow and dot separate by about 1cm. Then pull mirror off to access the battery compartment.
6. Insert four AAA 1.5V, LR03 alkaline batteries.
7. Replace the mirror, rotating clockwise to lock into position.

- Replace all four batteries at the same time.
- Do NOT mix different battery types, such as alkaline or standard (carbon zinc).

## IMPORTANT INFORMATION

- There are no user serviceable parts inside the unit.

## CLEANING AND MAINTENANCE

- Switch the device off and clean using a soft damp cloth.
- Do not immerse the device in water or other liquids.

## DISPOSAL

The Waste of Electrical and Electronic Equipment (WEEE) Directive (2012/19/EU) has been put in place to recycle products using best available recovery and recycling techniques to minimise the impact on the environment, treat any hazardous substances and avoid the increasing landfill.

This product is classed as Electrical or Electronic Equipment so please ensure that at the end of the life of this product it is disposed of in the correct manner in accordance with local authority requirements. It must NOT be disposed of with household waste.

## SPECIFICATION

Model: MMST Power Supply: 4x AAA batteries 1.5V, LR03

**CE** This unit complies with current EU product legislation.

If you have any questions, please contact us at: [online@riobeauty.com](mailto:online@riobeauty.com)

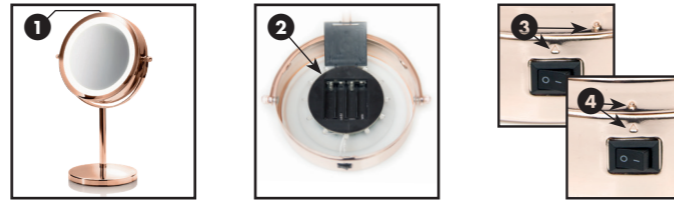
To reorder additional accessories, please visit: [www.riobeauty.com](http://www.riobeauty.com) or contact your local distributor.

# 1x & 5x MAGNIFYING

ROSE GOLD LED ILLUMINATED COSMETIC &amp; MAKEUP MIRROR™

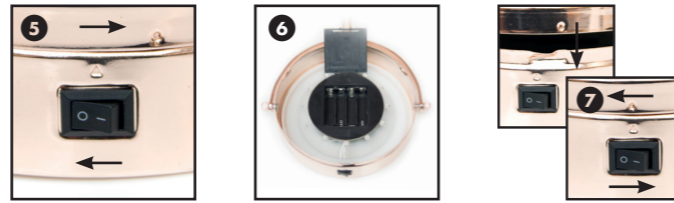
Veuillez lire attentivement les instructions et les conserver pour pouvoir vous y référer ultérieurement.

## CONSIGNES D'UTILISATION



1. Interrupteur Marche/Arrêt
2. Compartiment à piles
3. Déverrouillé
4. Verrouillé

## MISE EN PLACE DES PILES



5. Tournez le miroir 5x grossissant dans le sens inverse des aiguilles d'une montre jusqu'à obtenir un espace d'1 cm environ entre la flèche et le point. Puis retirez le miroir pour accéder au compartiment à piles.
6. Insérez 4 piles alcalines AAA d'1,5 V, LR03.
7. Remettez le miroir en place, tournez dans le sens des aiguilles d'une montre pour le verrouiller.

- Changez les 4 piles en même temps.
- Ne mélangez PAS différents types de piles, comme des piles alcalines ou des piles standard (carbone-zinc).

## INFORMATION IMPORTANTE

- Cet appareil ne contient aucune pièce pouvant être réparée par l'utilisateur.

## NETTOYAGE ET ENTRETIEN

- Éteindre l'appareil et nettoyer à l'aide d'un chiffon doux et humide.
- Ne pas immerger l'appareil dans l'eau ni dans d'autres liquides.

## ÉLIMINATION

La directive relative aux déchets d'équipements électriques et électroniques (DEE) (2012/19/UE) a été mise en œuvre en vue de recycler les produits en ayant recours aux meilleures techniques à disposition en matière de récupération et de recyclage, afin de minimiser l'impact environnemental, de traiter toute substance dangereuse et d'éviter d'accentuer la décharge dans la nature. Cet appareil est classé dans les équipements électriques ou électroniques. Par conséquent, veuillez à ce qu'en fin de vie, cet appareil soit éliminé de façon correcte conformément aux exigences des autorités locales. Il ne doit PAS être jeté avec les déchets ménagers.

## SPÉCIFICATIONS

Modèle : MMST Alimentation électrique : 4 piles AAA 1,5 V, LR03

**CE** Cet appareil est conforme à la législation de l'UE en vigueur relative aux produits.

Pour toute question, veuillez nous contacter à cette adresse : [online@riobeauty.com](mailto:online@riobeauty.com)

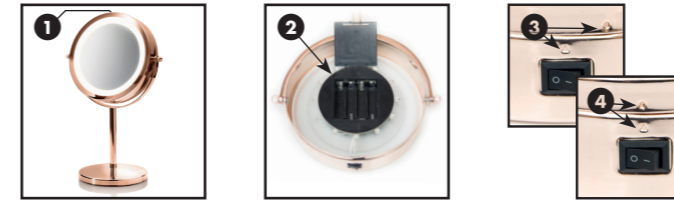
Pour vos commandes d'accessoires, rendez-vous sur : [www.riobeauty.com](http://www.riobeauty.com) ou contactez votre distributeur local.

# 1x & 5x MAGNIFYING

ROSE GOLD LED ILLUMINATED COSMETIC &amp; MAKEUP MIRROR™

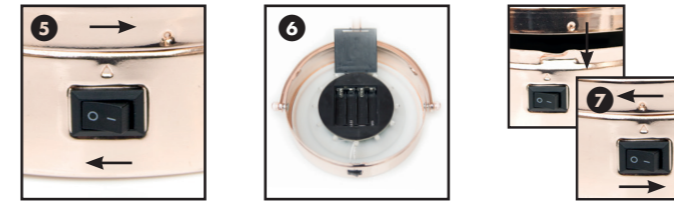
Lesen Sie die Anleitung bitte sorgfältig durch und bewahren Sie sie für die spätere Verwendung auf.

## GEBRAUCHSANLEITUNG



1. Ein-/Aus-Schalter
2. Batteriefach
3. Entsperrt
4. Gesperrt

## EINSETZEN DER BATTERIE



5. Drehen Sie den 5-fach vergrößernden Spiegel gegen den Uhrzeigersinn, bis Pfeil und Punkt etwa 1 cm auseinander sind. Ziehen Sie dann den Spiegel ab, um Zugang zum Batteriefach zu erhalten.
6. Setzen Sie vier AAA-Alkalibatterien mit 1,5V (LR03) ein.
7. Setzen Sie den Spiegel wieder auf und drehen Sie ihn im Uhrzeigersinn, bis er einrastet.

- Ersetzen Sie alle vier Batterien gleichzeitig.
- Kombinieren Sie KEINE unterschiedlichen Batterietypen, z.B. Alkali- oder Standard-(Kohle-Zink-)Batterien.

## WICHTIGE INFORMATIONEN

- Es befinden sich keine Teile innerhalb des Geräts, die Sie selbst warten können.

## REINIGUNG UND WARTUNG

- Schalten Sie das Gerät aus und reinigen Sie es mit einem weichen feuchten Tuch.
- Tauchen Sie das Gerät nicht in Wasser oder andere Flüssigkeiten.

## ENTSORGUNG

Die Elektro- und Elektronik-Geräteabfall-Richtlinie (WEEE) (2012/19/EU) ist in Kraft, um die besten verfügbaren Verwertungs- und Recycling-Technologien zu nutzen, so dass der Einfluss auf die Umwelt minimiert, gefährliche Substanzen aufbereitet und ein Anwachsen der Mülldeponien verhindert wird. Das Produkt ist als Elektro- und Elektronikgerät klassifiziert, daher stellen Sie bitte sicher, dass dieses Produkt am Ende des Produktlebenszyklus ordnungsgemäß und in Übereinstimmung mit den nationalen gesetzlichen Bestimmungen entsorgt wird. Es darf NICHT über den normalen Hausmüll entsorgt werden.

## SPEZIFIKATIONEN

Modell: MMST Stromversorgung: 4 AAA-Batterien mit 1,5V (LR03)

**CE** Dieses Gerät entspricht den aktuellen EU-Produktvorschriften.

Sollten Sie Fragen haben, kontaktieren Sie bitte unsere Kundenbetreuung unter: [online@riobeauty.com](mailto:online@riobeauty.com)

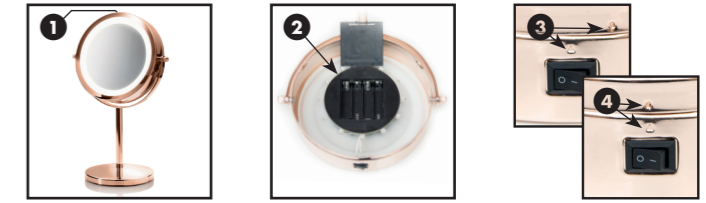
Um Zubehör nachzubestellen, besuchen Sie bitte unsere Website: [www.riobeauty.com](http://www.riobeauty.com) oder kontaktieren Sie Ihren Händler.

# 1x & 5x MAGNIFYING

ROSE GOLD LED ILLUMINATED COSMETIC &amp; MAKEUP MIRROR™

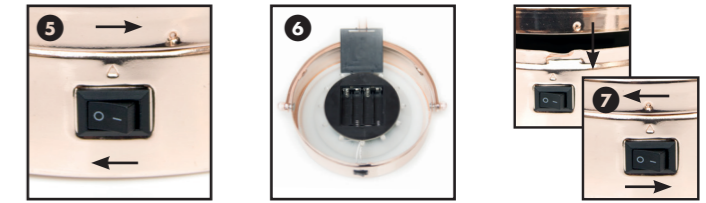
Neem instructies grondig door en bewaar deze ter referentie.

## GEBRUIKSAANWIJZING



1. Aan/Uit-knop
2. Batterijcompartiment
3. Geopend
4. Vergrendeld

## PLAATSEN VAN DE BATTERIJ



5. Draai de 5x vergroterende spiegel naar rechts totdat het pijltje en de stip ongeveer 1cm van elkaar verwijderd zijn. Hierna komt de spiegel los zodat u bij het batterijcompartiment kunt komen.
6. Doe er vier AAA 1.5V, LR03 alkalinebatterijen in.
7. Zet de spiegel weer terug en draai met de klok mee om hem te vergrendelen.

- Vervang alle vier batterijen tegelijkertijd.
- Combineer geen verschillende batterijtypes, zoals alkaline of standaard (koolstof-zink).

## BELANGRIJKE INFORMATIE

- Er bevinden zich geen onderdelen in het apparaat die door de gebruiker kunnen worden gerepareerd of vervangen.

## REINIGING EN ONDERHOUD

- Schakel het apparaat uit en reinig het met een zachte vochtige doek.
- Dompel het apparaat niet onder in water of andere vloeistoffen.

## VERWIJDERING

De richtlijn betreffende het afval van elektrische en elektronische apparatuur (AEEA) (2012/19/EC) werd ingevoerd om producten te recyclen volgens de beste recuperatie- en recyclingtechnieken, om het milieu te beschermen, gevaarlijke stoffen te behandelen en de steeds groter wordende stortplaatsen te vermijden. Dit product is geklasseerd als Elektrisch of Elektronisch toestel. Zorg er dus voor dat het product op de juiste manier wordt verwijderd, in overeenstemming met de bepalingen van uw plaatselijke overheid. Het mag NIET met het huisvuil worden afgevoerd.

## SPECIFICATIE

Model: MMST Voeding: 4x AAA batterijen 1.5V, LR03

**CE** Dit apparaat voldoet aan de huidige EU-productwetgeving.

Voor vragen neemt u contact op met onze klantendienst: [online@riobeauty.com](mailto:online@riobeauty.com)

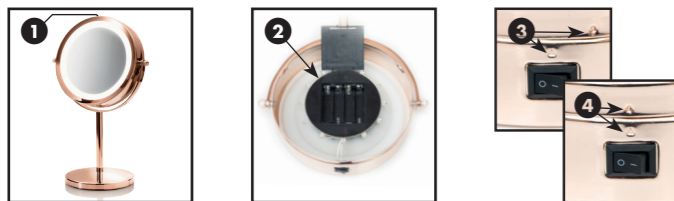
Om extra toebehoren te bestellen, gaat u naar: [www.riobeauty.com](http://www.riobeauty.com) of neemt u contact op met uw lokale verkoper.

# 1x & 5x MAGNIFYING

ROSE GOLD LED ILLUMINATED COSMETIC &amp; MAKEUP MIRROR™

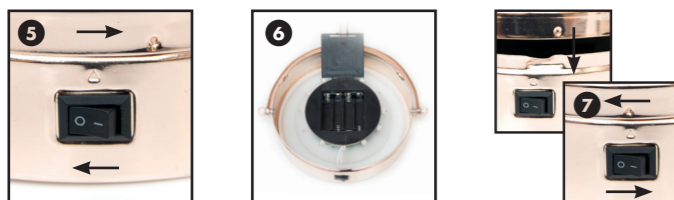
Por favor, lea todas las instrucciones atentamente y consérvelas para futuras consultas.

## INSTRUCCIONES DE USO



1. Botón de Encendido/ Apagado
2. Compartimento de la pila
3. Desbloqueo
4. Bloqueo

## INSTALAR LA PILA



5. Gire el espejo de 5 aumentos hacia la izquierda hasta que la flecha y el punto tengan una separación de aproximadamente 1 cm. Después quite el espejo para acceder al compartimento de la pila.
6. Introduzca cuatro pilas alcalinas tamaño AAA 1,5 V, LR03.
7. Vuelva a colocar el espejo, girándolo hacia la derecha para bloquearlo en posición.

- Cambie las cuatro pilas al mismo tiempo.
- NO mezcle pilas diferentes, por ejemplo pilas alcalinas y normales (zinc-carbono).

## INFORMACIÓN IMPORTANTE

- No hay piezas que puedan ser reparadas por el usuario dentro de la unidad.

## LIMPIEZA Y MANTENIMIENTO

- Apague el aparato y límpielo con un paño suave húmedo.
- No sumerja el aparato en agua u otros líquidos.

## ELIMINACIÓN

La Directiva sobre eliminación de equipamiento eléctrico y electrónico (WEEE) (2012/19/EC) se ha elaborado para reciclar productos utilizando las mejores técnicas de recuperación y reciclaje disponibles y minimizar el impacto en el medio ambiente, tratar cualquier sustancia peligrosa y evitar el crecimiento de los vertederos. Este producto se ha clasificado como equipamiento eléctrico o electrónico, así que asegúrese de que, al final de la vida útil del producto, este se elimine de la forma adecuada conforme a los requisitos fijados por la autoridad local. No se deberá desechar con la basura doméstica.

## ESPECIFICACIONES

Modelo: MMST

Fuente de alimentación: 4 x pilas tamaño AAA 1,5 V, LR03

**CE** Este producto cumple con la actual legislación sobre productos de la UE.

Si desea hacernos alguna consulta, por favor póngase en contacto con nosotros en: [online@riobeauty.com](mailto:online@riobeauty.com)

Si desea pedir accesorios adicionales, visite:

[www.riobeauty.com](http://www.riobeauty.com) o póngase en contacto con su distribuidor local.

Rio es una marca registrada de The Dezac Group Ltd © The Dezac Group Ltd 2019  
PO Box 17, Cheltenham Spa, England GL53 7ET

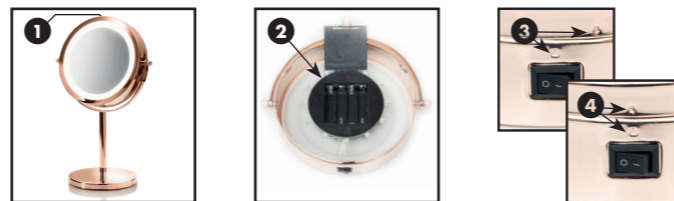
[www.riobeauty.com](http://www.riobeauty.com)

# 1x & 5x MAGNIFYING

ROSE GOLD LED ILLUMINATED COSMETIC &amp; MAKEUP MIRROR™

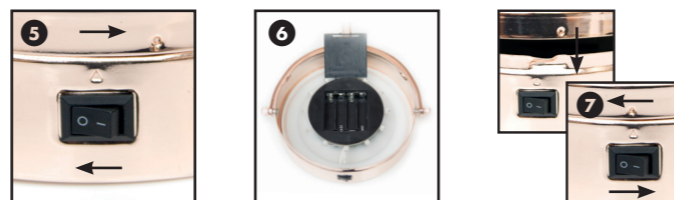
Leia as instruções atentamente e guarde-as para futura referência.

## INSTRUÇÕES PARA UTILIZAÇÃO



1. Interruptor On/Off
2. Compartimento das Pilhas
3. Desbloq.
4. Bloq.

## ENCAIXE DAS PILHAS



5. Rode o Espelho de ampliação 5x para a esquerda até a seta e a pinta estarem separados em cerca de 1 cm. Em seguida, puxe o espelho e retire-o para aceder ao compartimento da pilhas.
6. Insira quatro pilhas alcalinas AAA 1,5 V, LR03.
7. Volte a colocar o espelho e rode para a direita para bloquear de novo em posição.

- Substitua as quatro pilhas ao mesmo tempo.
- NÃO misture tipos diferentes de pilhas, como por exemplo, alcalinas e padrão (zinc-carbono).

## INFORMAÇÃO IMPORTANTE

- No interior da unidade não existem peças às quais o utilizador possa efetuar a manutenção.

## LIMPEZA E MANUTENÇÃO

- Desligue o dispositivo e limpe utilizando um pano suave e húmido.
- Não mergulhe o aparelho dentro de água ou outros líquidos.

## ELIMINAÇÃO

A Diretiva de Resíduos de Equipamentos Eléctricos e Eletrónicos (REEE) (2012/19/UE) foi acionada para reciclar produtos através das melhores técnicas de recuperação e reciclagem disponíveis, de modo a minimizar o impacto no ambiente, tratar substâncias perigosas e evitar o aumento de aterros sanitários. O produto está classificado como equipamento Eléctrico ou Eletrónico, como tal garanta que no fim da sua vida útil é eliminado da forma correta de acordo com as exigências legais locais. NÃO deverá ser eliminado juntamente com resíduos domésticos.

## ESPECIFICAÇÕES

Modelo: MMST

Alimentação: 4x pilhas AAA de 1,5 V, LR03

**CE** Esta unidade cumpre a legislação atual de produtos da UE.

Se tiver alguma questão, entre em contacto conosco através do e-mail: [online@riobeauty.com](mailto:online@riobeauty.com)

Para voltar a encomendar acessórios adicionais, visite:

[www.riobeauty.com](http://www.riobeauty.com) ou contacte o seu distribuidor local.

Rio é uma marca registada do The Dezac Group Ltd © The Dezac Group Ltd 2019  
PO Box 17, Cheltenham Spa, Inglaterra GL53 7ET

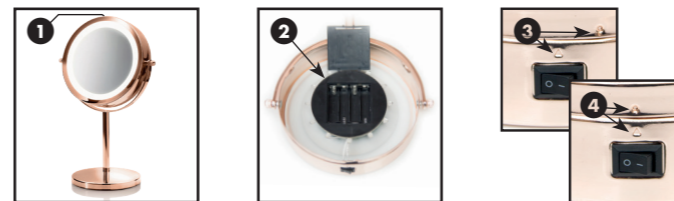
[www.riobeauty.com](http://www.riobeauty.com)

# 1x & 5x MAGNIFYING

ROSE GOLD LED ILLUMINATED COSMETIC &amp; MAKEUP MIRROR™

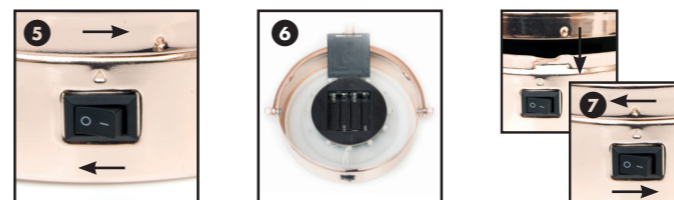
Leggere le istruzioni con attenzione e conservarle per consultazioni successive.

## ISTRUZIONI PER L'USO



1. Interruttore On/Off
2. Scomparto batterie
3. Sbloccato
4. Bloccato

## MONTAGGIO DELLA BATTERIA



5. Ruotare lo specchio ingranditore 5x in senso antiorario fino a che la freccia e il punto non sono distanti circa 1cm. Poi, rimuovere lo specchio per accedere allo scomparto batterie.
6. Inserire quattro batterie alcaline AAA 1,5V, LR03.
7. Riposizionare lo specchio, ruotandolo in senso orario per bloccarlo in posizione.

- Sostituire sempre tutte e quattro le batterie.
- NON utilizzare contemporaneamente tipi diversi di batterie, come alcaline o standard (zinc-carbone).

## INFORMAZIONI IMPORTANTI

- L'unità non include alcun componente che può essere riparato dall'utente.

## PULIZIA E MANUTENZIONE

- Spegner il dispositivo e pulirlo utilizzando un panno umido e morbido.
- Non immergere il dispositivo in acqua o altri liquidi.

## SMALTIMENTO

La direttiva 2012/19/CE sui rifiuti di apparecchiature elettriche ed elettroniche (RAEE) è stata introdotta per favorire il riciclo dei prodotti utilizzando le migliori tecniche di recupero e riciclo, al fine di minimizzare l'impatto sull'ambiente, di trattare adeguatamente le sostanze tossiche e di evitare il proliferare di discariche. Il prodotto è classificato come apparecchiatura elettrica ed elettronica. Pertanto si raccomanda di assicurarsi che, al termine del suo ciclo di vita, il prodotto venga smaltito nel modo corretto, in conformità ai requisiti delle autorità locali. Il prodotto NON deve essere smaltito come normale rifiuto domestico.

## DATI TECNICI

Modello: MMST

Alimentazione: 4x batterie AAA 1,5V, LR03

**CE** Il prodotto è conforme alle attuali normative UE sui prodotti di questo tipo.

In caso di domande, contattare l'indirizzo : [online@riobeauty.com](mailto:online@riobeauty.com)

Per il riordino di accessori, visitare il sito:

[www.riobeauty.com](http://www.riobeauty.com) o contattare il distributore di zona.

Rio è un marchio registrato di The Dezac Group Ltd © The Dezac Group Ltd 2019  
PO Box 17, Cheltenham Spa, England GL53 7ET

[www.riobeauty.com](http://www.riobeauty.com)